

U: Sofyan

S: 4',00"

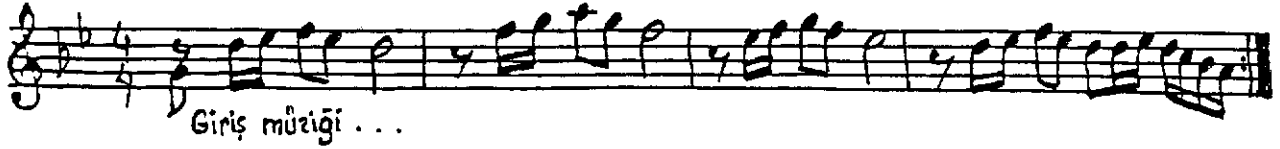
NIHÄVEND SARKI

"Gittiğin yerlerde" sahiller varsa...

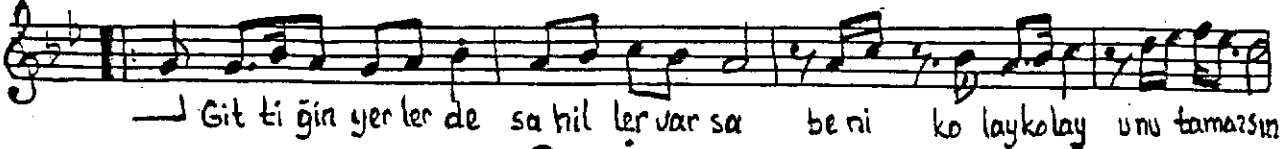
Söz: Selim ULUDİR

Müzik: Mahmut OĞUL

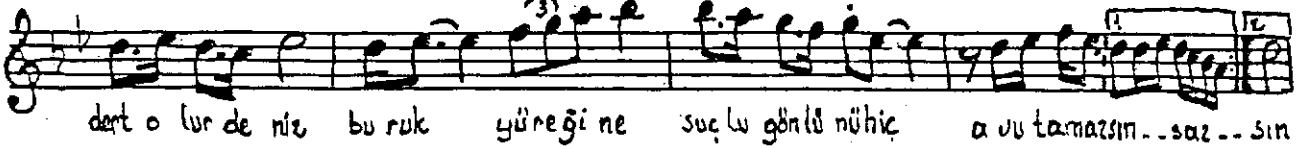
(Ocak, 1988)



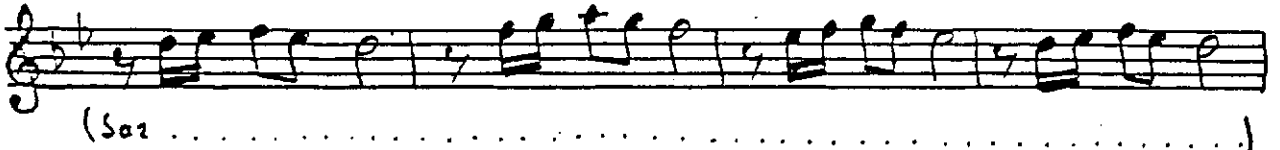
Giriş müziği ...



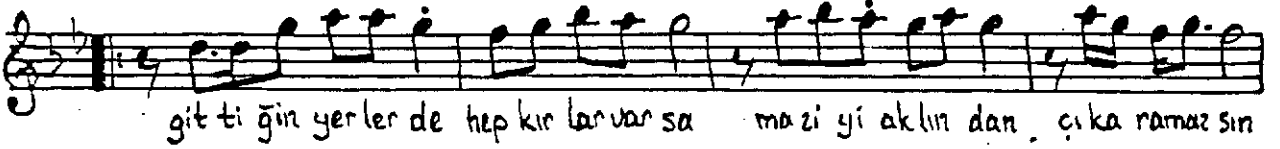
Git ti ğin yer ler de sa hil ler var sa be ni ko lay ko lay unu ta ma zı sın



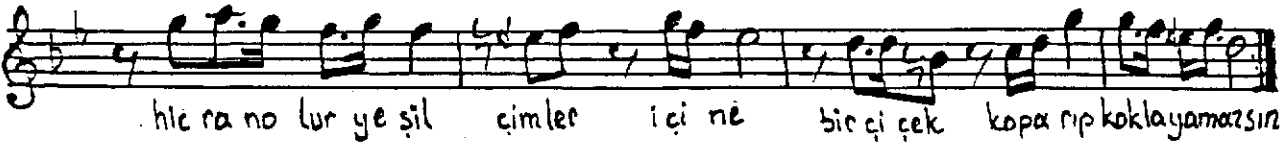
der t o l u r de niz bu ruk yü re ği ne suç lu gön lü nü hiç a u u ta ma zı sın ... sa z ... sın



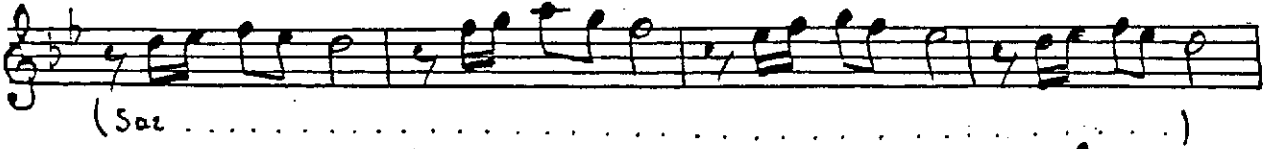
(Saz ... ..)



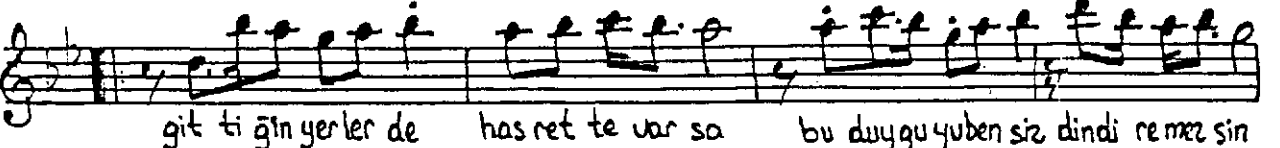
git ti ğin yer ler de hep kın lar var sa ma zi yi a k lın dan , çı ka ra ma z sın



hic ra no l u r ye ş il cı m l e r i ç i n e bir çi çek k o p a r ıp k o k l a y a m a z s ı n



(Saz ... ..)



git ti ğin yer ler de has ret te var sa bu duy gu y u ben siz di n di re mez s ı n



ta k ı l ır ka l ın a k l ın bu ra la ra yü re ğin ya n a n da s ı n d ı re mez s ı n



s ı n d ı re mez s ı n yü re ğin ya n a n da s ı n d ı re mez s ı n (SON)